

xylem



Soluções e serviços para água limpa

Resolvendo desafios hídricos
para concessionárias
de água



Xylem Lowara, líder global em tecnologia hídrica

Fundada em 1968 e sediada em Montecchio Maggiore, Itália, a Xylem Lowara serve clientes de bombas hidráulicas em vários setores por quase 60 anos. Em 1986, foi adquirida pela Goulds Pumps Inc., de Seneca Falls, EUA.

A aquisição da Goulds Pumps Inc. pela ITT Industries em 1997 tornou a Lowara um dos maiores grupos fabricantes de bombas do mundo. Em 2011, a Xylem concluiu a sua cisão da ITT Corporation e iniciou um novo capítulo como empresa líder global em tecnologia hídrica.

A inovação contínua é uma característica distintiva da Lowara. Para manter a oferta premium, a empresa investe em recursos económicos, humanos e tecnológicos para formação e investigação, garantindo a melhoria contínua dos seus produtos e processos.

A Xylem Lowara aplica investigação, design e engenharia avançada para aumentar as suas capacidades globais. Isto resulta em produtos, serviços e soluções eficientes e fiáveis para as necessidades de abastecimento e bombagem de água nos mercados residencial, de irrigação, de serviços de construção e comercial em todo o mundo.

As instalações abrangentes de armazenamento e fabrico da Xylem Lowara permitem respostas rápidas e eficientes às necessidades dos clientes.



A informação pode ser alterada sem aviso prévio

- Principais escritórios de vendas
- Instalações de fabrico
- Sede - EMEA
- Centros de distribuição



A Xylem é uma empresa global de soluções hídricas listada na Fortune 500, dedicada a promover o impacto sustentável e capacitar as pessoas que trabalham com água todos os dias.

A Xylem conecta diversas capacidades e tecnologias inovadoras para fornecer soluções personalizadas em todo o ciclo da água. Desde o transporte, tratamento e medição da água até a otimização e manutenção de sistemas hídricos, a Xylem colabora com os clientes para resolver os seus desafios mais críticos. Juntos, por meio de parcerias com concessionárias, fabricantes industriais, operadores de edifícios e comunidades, estamos a construir um mundo com mais segurança hídrica.

\$8.6B

USD 2024 Receita

250+

locais de serviço e vendas

8,300+

patentes e marcas registadas

100+

anos de inovação e liderança com marcas líderes

>23.000

Colegas com diversos conhecimentos sobre água

~150

Países onde a Xylem soluciona problemas de água

Soluções personalizadas em todo o ciclo da água

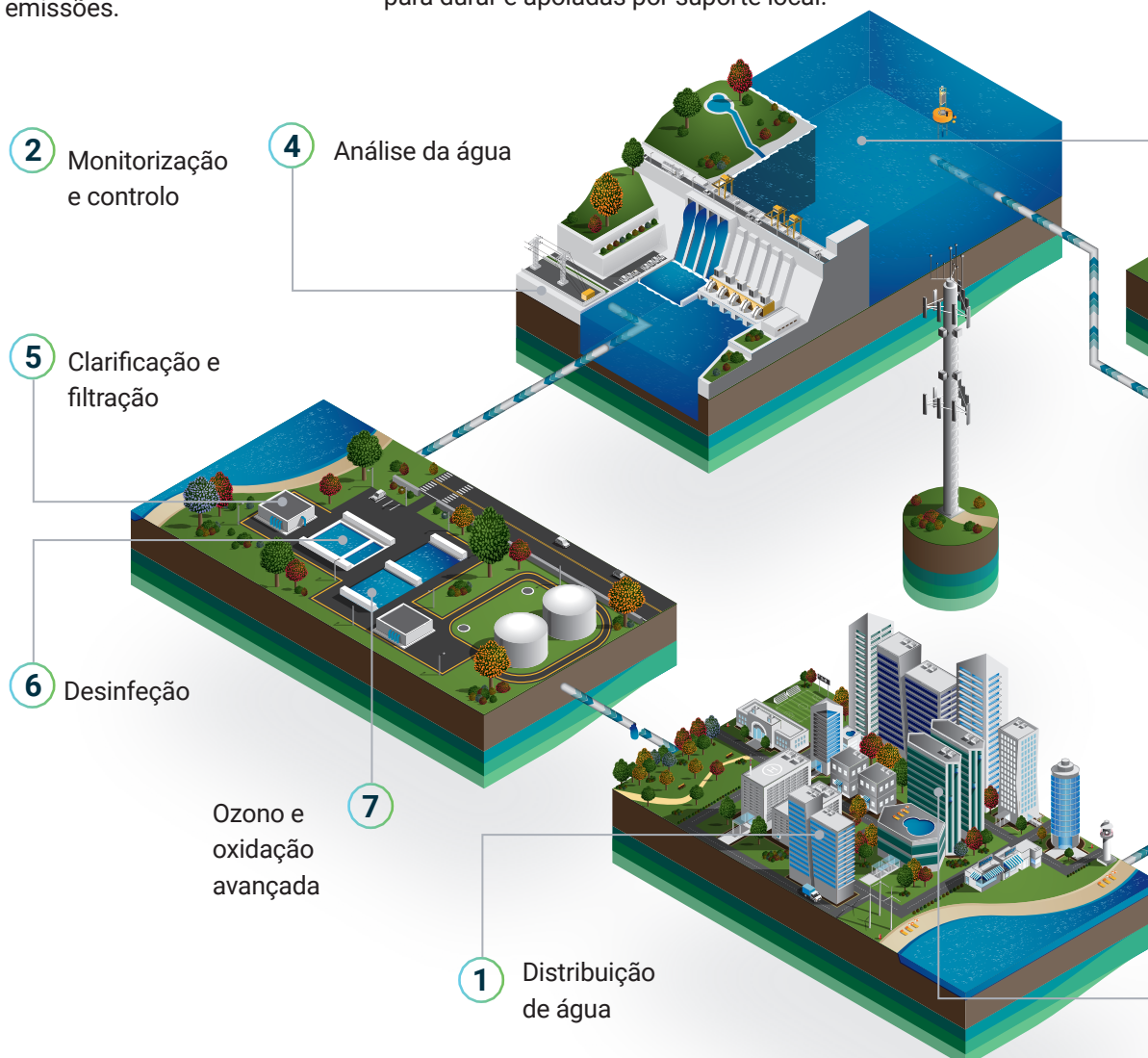
Juntos, os clientes podem transformar a forma a água é gerida, conservada, reutilizada e devolvida à natureza, fazendo uma diferença significativa no processo.

A Xylem Lowara oferece soluções confiáveis de movimentação e tratamento de água para serviços públicos, combinando eficiência, resiliência e inteligência digital em todo o ciclo da água.

As tecnologias apoiam os serviços de água, oferecendo serviços seguros, sustentáveis e económicos às comunidades, da fonte à torneira. A Xylem Lowara apoia os serviços públicos a serem mais inteligentes e sustentáveis, abrangendo: modernização de infraestruturas, cumprimento de normas e metas de zero emissões.

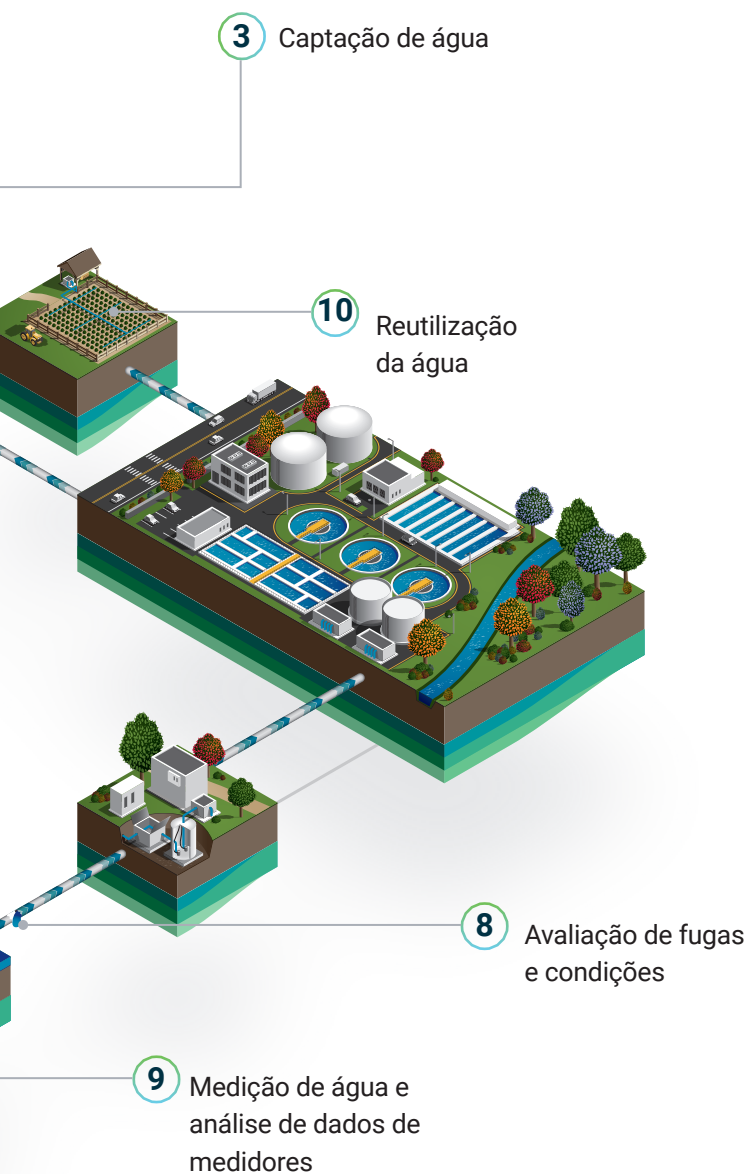
O nosso portfólio inclui bombas de alta eficiência, sistemas avançados de desinfecção e filtragem e plataformas digitais que permitem monitorização em tempo real, manutenção preditiva e tomada de decisões baseada em dados. Desde a deteção de fugas e medição de água até à reutilização de água e análise de qualidade, fornecemos soluções completas que reduzem perdas, otimizam o desempenho e prolongam a vida útil dos ativos.

Com a experiência global da Xylem e a fabricação europeia da Lowara, capacitamos as concessionárias a enfrentar os desafios de hoje e as demandas de amanhã com soluções fáceis de integrar, construídas para durar e apoiadas por suporte local.



- 1** Distribuição de água
Gama extensa para abastecimento fiável de água: bombas de velocidade variável/fixa, conjuntos de reforço e pressão constante.
- 2** Monitorização e controlo
A gestão de ativos, o controlo otimizado, a manutenção preditiva, a análise de dados e a monitorização remota ajudam-no a manter o controlo total 24 horas por dia.

- 3** Captação de água
Controlo total sobre captação, perfuração e derivação de água: bombas de perfuração ACS, bombas de fase única, submersíveis de alta capacidade e bombas de aluguer.
- 4** Análise da água
Instrumentos de qualidade da água na captação e analisadores de processo nas estações de tratamento de água para garantir um tratamento seguro e otimizado.
- 5** Clarificação e filtração
Clarificadores e filtros que fornecem um conjunto completo de soluções para a purificação da água potável.
- 6** Desinfecção
Inativação eficiente de agentes patogénicos nocivos como parte de uma proteção com múltiplas barreiras, garantindo água potável saudável com UV, geração de hipoclorito no local ou cloração a gás.
- 7** Ozono e oxidação avançada
Remoção de micropoluentes, sabor, odor e cor para obter água potável de alta qualidade.
- 8** Avaliação de fugas e condições
Uma gama de tecnologias inteligentes para detetar e prevenir fugas e potenciais falhas do sistema, para eliminar perdas de água e aumentar a vida útil dos ativos.
- 9** Medição de água e análise de dados de medidores
A medição de alto desempenho do fluxo de água garante o fornecimento de quantidades exatas de água e reduz as perdas aparentes de água e a análise avançada agnóstica das informações dos medidores.
- 10** Reutilização da água
Uma gama de opções de Processo de Oxidação Avançada (AOP) combinadas com Filtros Biologicamente Ativos.





Aplicações do ciclo da água

	Bombas de grande porte	Bombas de furo	Bombas centrífugas de sucção final	Bombas multietápicas	Conjuntos de reforço	Bombas de drenagem	Monitorização e controlo
Número de página	8	9	10	12	14	15	18
Bombeamento de água de poços profundos		●					●
Bombeamento de água superficial	●		●	●		●	●
Geração de energia	●		●	●			
Monitorização da qualidade da água							●
Transferência de água	●	●	●	●	●	●	●
Drenagem e desvio de bacias						●	●
Bombeamento de filtragem e retrolavagem	●		●	●			●
Recuperação da água de retrolavagem do filtro		●					●
Aumento da pressão do sistema de membrana/RO	●			●			●
Desinfecção de agentes patogénicos							●
Oxidação de micropoluentes e remoção de odores e cor							●
Monitorização da qualidade da água potável							●
Armazenamento e distribuição de água	●	●	●	●	●		●
Aumento da pressão da rede		●		●	●		●
Bombeamento de água para aquecimento urbano	●		●	●			●
Serviços gerais da estação	●	●	●	●	●	●	●

Série LS e série e-XC

A gama de bombas de grande porte da marca Lowara da Xylem é ideal para transferência de água em grandes volumes e aplicações em que produtos padronizados simplesmente não são suficientes. A nossa gama de bombas de dupla aspiração com caixa bipartida axialmente garante uma eficiência superior, vibrações reduzidas e uma longa vida útil, oferecendo um desempenho constante e custos de ciclo de vida reduzidos. A nossa gama de bombas de aspiração axial de alta capacidade oferece um desempenho fiável e representa uma escolha eficaz para a transferência contínua de grandes volumes de fluido, quando é necessária a descarga radial.

Aplicações

- Bombeamento de água superficial
- Transferência de água

Série LS

DN: 125-600 mm

Altura manométrica máx:
170 m

Caudal máx: 4600 m³/h

Série e-XC

DN: 80-800 mm

Altura manométrica máx:
220 m

Caudal máx: 11400 m³/h

Série e-XC

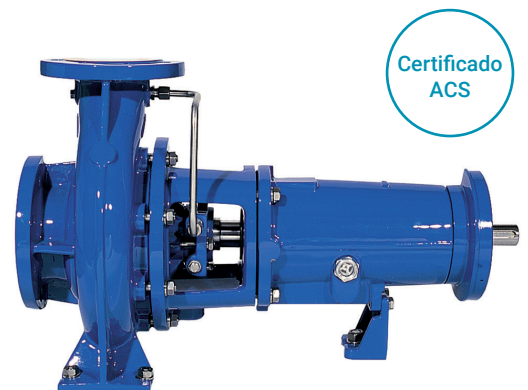
- Design simples para fácil manutenção e LCC reduzido
- Diferentes opções de materiais
- Disponibilidade completa de vedação mecânica
- Rolamentos removíveis e vedações mecânicas sem necessidade de abrir a carcaça superior
- Pronto para conectividade



Bomba de estágio único, dupla sucção e caixa dividida

Série LS

- A bomba horizontal de sucção final de estágio único tem um impulsor fechado e estrutura de rolamentos lubrificada a óleo
- Design de processo, retirada traseira para fácil manutenção; permite a desmontagem do impulsor e da estrutura do rolamento sem desmontar a carcaça da bomba e o motor
- O ramal de sucção é axial, a descarga radial é para cima (horizontal opcional possível)
- Acionamento por motor elétrico e acoplamento flexível dispostos em placa de base comum
- Bombas com carcaça voluta em conformidade com ISO 5199



Impulsor fechado Bombas de 16 bar montadas em estrutura.

BOMBAS DE FURO

e-GS, SCUBA, Z6, Z8, Z10, Z12

A ampla gama de bombas submersíveis para furos de 4" a 12" da Xylem oferece uma solução econômica para diversas aplicações. Disponíveis em AISI 304, AISI 316 e aço inoxidável duplex, são ideais para longa vida útil. O sistema hidráulico foi concebido para elevada capacidade de manuseamento de areia. As aplicações comuns incluem abastecimento de água, irrigação, dessalinização e drenagem de poços profundos. A durabilidade e a elevada eficiência são características fundamentais das versões encapsuladas e rebobináveis.



Aplicações

- Bombeamento de água de poços profundos
- Bombeamento de água superficial
- Transferência de água

Máxima eficiência hidráulica do mercado.
Economia de energia e dinheiro

Todas as peças fabricadas com fundição por cera perdida*

Alta resistência ao desgaste e à corrosão para uma longa vida útil com alta eficiência

Anéis de desgaste dinâmicos

Lubrificação hidrodinâmica* para minimizar o desgaste e otimizar a eficiência

Rolamentos deslizantes em cada estágio

Funcionamento suave e durabilidade, mesmo em condições extremas

Válvula de retenção integrada

Instalação fácil e de baixo custo

Baixa necessidade de manutenção

Materiais de alta qualidade e design inovador (anéis de desgaste, rolamentos)

Otimização do ponto de funcionamento

Impulsores ajustáveis para atingir máxima eficiência * em pontos específicos

Opção Hydrovar

Ajuste de desempenho otimizado de acordo com a demanda efetiva, garantindo a proteção do sistema

Série e-GS

Tamanho da perfuração: 4"
Potência máxima: 7,5 kW
Altura manométrica máxima: 340 m
Caudal máximo: 21 m³/h
Profundidade máxima de imersão: 300 m

Série Z

Tamanho da perfuração: 6", 8", 10", 12"
Potência máxima: 350 kW
Altura manométrica máxima: 545 m
Caudal máximo: 520 m³/h
Profundidade máxima de imersão: 350 m

Série SCUBA

Potência máxima: 2,2 kW
Altura manométrica máxima: 100 m
Caudal máximo: 12 m³/h

* Medidas Z8-Z10-Z12



Z6

Z8

Z10 - Z12

SCUBA

Serie e-NSC

Combinando um design robusto com alta eficiência, a gama de bombas centrífugas de sucção final Lowara e-NSC da Xylem é a escolha perfeita para qualquer aplicação de abastecimento de água. Robustas e montadas no chão, com volutas apoiadas em pés em vários designs, elas são projetadas para alta eficiência, com desempenho adaptado para controlo de velocidade variável.

As bombas são fabricadas em aço inoxidável e ferro fundido, garantindo resistência à corrosão e abrasão. Os usos finais abrangem edifícios residenciais e comerciais, serviços públicos, indústria, aquicultura e irrigação. A bomba está também disponível com o Hydrovar® X, a nova solução de motor síncrono IE5 integrado e velocidade variável, permitindo custos de ciclo de vida mais baixos em diversas aplicações.



Aplicações

- Bombeamento de água superficial
- Transferência de água
- Aumento da pressão da rede
- Armazenamento e distribuição de água
- Abastecimento de bocas de incêndio
- Bombeamento de filtragem e retrolavagem
- Serviços gerais da instalação
- Bombeamento de água para aquecimento urbano

Série e-NSC

DN: 32-300 mm

Potência máxima: 355 kW

Altura manométrica máxima: 154 m

Caudal máximo: 1900 m³/h

Em conformidade com ErP

A bomba atinge um Índice de Eficiência Mínima (MEI) significativamente superior ao limite regulamentar de 0,4, garantindo um desempenho hidráulico e uma eficiência energética ótimos, em conformidade com as normas ErP

Motores IE3 e IE4 disponíveis em toda a gama.

Aumento do desempenho

Hidráulica melhorada, cumpre os mais altos padrões de Q&H

Maior cobertura

Ampla cobertura, do tamanho 32 ao 300, cobrindo gama ampla de necessidades para aplicações de água limpa

Longa vida útil e fácil manutenção

Design robusto, diferentes tamanhos de estrutura de rolamentos e anéis de desgaste substituíveis em aço inoxidável

Oferta abrangente e melhorada de vedantes mecânicos

Design com extração traseira

Complexidade reduzida

Mais leve e compacto, com mais componentes partilhados



NSC

NSCF



Série e-MP e P

As bombas multietápicas e-MP da Xylem, da marca Lowara, em ferro fundido, foram concebidas para serem instaladas e configuradas na vertical e na horizontal. Robustas e altamente eficientes, garantem uma longa vida útil e baixos custos operacionais. As bombas e-MP e P são úteis em inúmeras aplicações, incluindo transferência de água e aumento da pressão em abastecimento de água, construção e agricultura. Atualmente, também são usadas para abastecimento de água nos edifícios mais altos do mundo e bombeamento de filtros.



Aplicações

- Bombeamento de água superficial
- Transferência de água
- Bombeamento de filtragem e retrolavagem
- Aumento da pressão do sistema de membrana/RO
- Armazenamento e distribuição de água
- Aumento da pressão da rede
- Abastecimento de bocas de incêndio
- Bombeamento de água para aquecimento urbano
- Serviços gerais da instalação

Série e-MP

DN: 50-15 mm
Potência máx: 1250 kW
Altura manométrica máxima: 950 m
Caudal máx: 850 m³/h

Série P/MP

DN: 300 mm
Potência máx: 1400 kW
Altura manométrica máxima: 400 m
Caudal máx: 1800 m³/h

Integração simples

Configurações mecânicas flexíveis

Conectável a qualquer sistema inteligente de monitorização e diagnóstico

Impulsor de sucção (baixo NPSH)

Desgaste reduzido

Rolamento liso feito de carboneto de tungstênio e sistema de equilíbrio, reduzindo o impulso axial nos rolamentos e a carga nas vedações mecânicas

Operação segura

Interfaces de monitorização e controlo

Câmara de vedação autolimpante grande

Fácil manutenção

O rolamento, a vedação mecânica e a bucha do tambor de equilíbrio podem ser reparados sem remover a bomba do sistema de tubulação

Economia de energia

Sistema hidráulico de alta eficiência

Canais em U

Manutenção projetável

Sensor opcional para temperatura e vibração dos rolamentos

O design modular reduz o número de peças sobressalentes necessárias



e-MPA



e-MPR



e-MPD



e-MPV

Série e-SV

Le pompe multistadio verticali in acciaio inossidabile e-SV a marchio Lowara di Xylem oferecem uma solução fiável, tecnologicamente avançada e multifuncional para diversas tarefas com água limpa. Com 11 tamanhos e vários designs, a gama e-SV cumpre a sua função, seja para aumento de pressão ou abastecimento de água. Outras aplicações incluem engenharia civil, agricultura, indústria ligeira, tratamento de água, aquecimento e ar condicionado. A bomba está disponível com Hydrovar® X, o novo motor síncrono PM IE5 integrado e solução de velocidade variável, para alcançar custos de ciclo de vida mais baixos.



Applicazioni

- Bombeamento de água superficial
- Transferência de água
- Bombeamento de filtração e retrolavagem
- Aumento da pressão do sistema de membrana/RO
- Armazenamento e distribuição de água
- Aumento da pressão da rede
- Abastecimento de bocas de incêndio
- Bombeamento de água para aquecimento urbano
- Serviços gerais da instalação

Série e-SV

DN: 25 -125 mm

Potência máxima: 55 kW

Altura manométrica máxima: 330 m

Caudal máximo: 160 m³/h

Eficiência premium

Poupe energia e reduza custos

Versão inteligente com motor de íman IE5 e acionamento incorporado

e-SV X e X+ com motor de relutância assistida IE5 e acionamento integrado

NPSH mais baixo

Instalação rápida, fácil e de baixo custo

Vedação mecânica padrão substituível

Apenas um técnico de manutenção necessário, disponível em qualquer lugar

Alta disponibilidade

Custos reduzidos de manutenção e paragem da produção

Motor vertical padrão

Alta disponibilidade

Fácil de personalizar

Menor impacto na pegada de produção

Impulsor equilibrado*

Sem limitação de pressão de entrada

Motor vertical padrão

Baixos custos de instalação e manutenção

Sensor de funcionamento a seco

Maior tempo médio entre falhas

Custos mais baixos de manutenção e paragem da produção

* Modelos 1-22



e-SV

GHV hydrovar® X

Os conjuntos de pressurizadores GHV são pacotes totalmente automáticos para abastecimento, aumento da pressão e transferência de água em condomínios, escritórios, hotéis, edifícios públicos, indústrias e mais. A série GHV está equipada com até 8 bombas verticais multietápicas e-SV Hydrovar® X+, cada uma delas pode controlar automaticamente o conjunto, garantindo a máxima fiabilidade.

Graças ao seu design compacto, a série GHV permite a instalação mesmo em espaços reduzidos. É fácil de programar, concebida para máxima eficiência energética e pode comunicar com sistemas BMS (Modbus ou BACnet). A série GHV está certificada para água potável. Os conjuntos GHV também estão disponíveis com o controlador inteligente Hydrovar® X+ para sistemas e aplicações de maior dimensão.

Aplicações

- Aumento da pressão da rede
- Armazenamento e distribuição de água
- Transferência de água
- Aumento da pressão do sistema RO de membrana
- Serviços gerais da instalação

Série GHV hydrovar® X

Potência: 8x22 kW

Caudal máximo: até 1280 m³/h

Altura manométrica máxima: até 250 m

Outras soluções a pedido

Alta fiabilidade

Projetado para evitar potenciais pontos únicos de falha

Inteligência presente em cada acionamento

Multi-master: sistema à prova de falhas, mesmo no caso de um ou mais acionamentos não estarem disponíveis

Cada acionamento é controlado por um sensor de pressão independente: redundância total como padrão

Impulsores equilibrados no e-SV reduzem o impulso axial

Dimensões compactas

Layouts compactos permitem a instalação em locais onde o espaço é limitado

O controlo de carga permite bombas ainda menores

Monitorização e controlo remotos

ModBus e BACnet como padrão

I/Os adicionais também possíveis

Monitorização remota também é possível

Certificado para uso com água potável

Aprovado para água potável

Sem contaminação da água



GHV hydrovar® X

GHV com hydrovar® X+ Smart Controller

Séries DOC, DOMO, DIWA

A gama de bombas de drenagem Xylem Lowara em aço inoxidável foi concebida para instalações portáteis ou fixas. Adequadas para água limpa ou ligeiramente contaminada, como caves inundadas, águas subterrâneas e águas de escoamento.

Aplicações

- Bombeamento de água superficial
- Transferência de água
- Drenagem e desvio de bacias
- Abastecimento de bocas de incêndio
- Serviços gerais da instalação

Série DOC

Caudal máximo: 14 m³/h

Altura máxima: 11 m

Potência máxima: 0,55 kW

Série DOMO

Caudal máximo: 40 m³/h

Altura máxima: 14,5 m

Potência máxima: 1,5 kW

Série DIWA

Caudal máximo: 25 m³/h

Altura máxima: 21 m

Potência máx: 0,55 a 1,50 kW

Conveniente

Compacto, leve e fácil de transportar

Fácil de guardar em veículos de serviço para uma resposta rápida

Simples de instalar e manter

Fácil acesso para troca de cabos e componentes

Substituição rápida de peças de desgaste e vedações

Alto desempenho

Retorno minimizado com válvula de retenção integrada

Resistente e durável com invólucro externo em alumínio fundido, carcaça do estator e peças hidráulicas em poliuretano



DOC



DOMO



DIWA

hydrovar® X

O Hydrovar® X é uma solução integrada de motor síncrono de relutância assistido por IE5 PM e VSD, desenvolvida para conectar e otimizar as bombas da Xylem. Permite melhorar o desempenho da bomba, reduzindo o consumo de energia e os custos do ciclo de vida. Com E/S alargadas, IoT e conectividade sem fios e com fios, o Hydrovar® X possui interface inteligente para configuração e colocação em funcionamento.

Aplicações

- Bombeamento de água de poços profundos
- Bombeamento de água superficial
- Transferência de água
- Bombeamento de filtragem e retrolavagem (ar ou água)
- Aumento da pressão do sistema de membrana/RO
- Armazenamento e distribuição de água
- Aumento da pressão da rede
- Abastecimento de bocas de incêndio
- Bombeamento de água para aquecimento urbano
- Serviços gerais da instalação

Benefícios:

- Motor de eficiência ultra premium que oferece uma gama completa de motores de 3 a 22 kW
- Ecrã gráfico a cores
- Motor IE5 com controlo avançado, alcançando máxima eficiência e prolongando a vida útil
- Capacidade multipump como padrão, sem ponto único de falha

hydrovar® X

Tensão: trifásica 400 V

Potência: até 22 kW

Capacidade multipump: até 8 unidades

Fonte de alimentação: 50/60 Hz

Comunicações: BACnet e Modbus padrão em bombas individuais

Pacote IES2 com motores IE5

Índice de proteção: IP55

Temp. ambiente: -20 °C / +50 °C em potência total

- Protocolos de comunicação disponíveis em breve
- Controlo e gestão remotos através de aplicação
- Pré-configurado de fábrica
- Comissionamento guiado via Genie
- Conjunto completo de idiomas



hydrovar® X e Xylem Vue Secure Connect, melhores juntos!

O hydrovar® X pode comunicar com o Avensor, a plataforma IoT da Xylem, permitindo ter uma visão geral completa de todos os ativos conectados, a qualquer hora e em qualquer lugar. O Avensor recolhe dados históricos para analisar tendências e gerar alertas, evitando falhas e inatividade. Obtém as informações para tomar decisões inteligentes com o suporte Xylem e parceiros.



Procure mais informações sobre monitorização remota

hydrovar® X + Smart Controller

Concebido para ampliar as capacidades do hydrovar X+ para sistemas maiores, o hydrovar X+ Smart Controller é uma solução inteligente concebida especialmente para aplicações acima de 22 kW. Oferece o mesmo design e funcionalidades confiáveis do hydrovar X+, agora com maior versatilidade, proporcionando aos utilizadores uma opção escalável sem qualquer complexidade adicional.



Aplicações

- Serviços de água e municipais
- Serviços de edifícios comerciais
- Indústria
- Agricultura e irrigação



Conjuntos de bombas de pressão GHV com hydrovar® X+ Smart Controller

Caudal: até 1280 m³/h
Potência: a partir de 30 kW
Índice de proteção: IP55 (bomba), IP66 (controlador)
Capacidade multipumpas: até 8 bombas
Temperatura ambiente: 5 a +40 °C

Gama Smart pump

LA gama de bombas inteligentes Lowara incorpora tecnologia de ponta para otimizar o desempenho, comunicar com outros sistemas do edifício e ajudá-lo a atingir os seus objetivos. Escolha pacotes pré-programados para uma instalação fácil e económica – e beneficie da potência, inteligência e desempenho deste sistema.



Aplicações

- Residencial
- Indústria ligeira
- AVAC
- Conjunto de reforço
- OEM



e-HME

Bombas multietápicas horizontais



e-LNTEE/LNTSE

Bombas em linha duplas

Gama Smart pump

Tensão: monofásica 230 V - trifásica 400 V
Potência: até 2,2 kW
Capacidade multipompa: até 3 unidades
Fonte de alimentação: 50/60 Hz
Comunicações: BACnet e Modbus padrão em bombas individuais
Pacote IES2 com motores IE5
Índice de proteção: IP55
Temp. ambiente: -20 °C / +50 °C em potência total
EMC: monofásico C1 - trifásico C2 em conformidade com a norma EN 61800-3
Harmónicos: em conformidade com a norma IEC/EN 61000-3-2

Optimize

Monitorização do estado para otimizar os seus resultados

A solução modular de monitorização de condições optimize™ fornece orientações sobre o estado e conselhos de manutenção preditiva para ativos rotativos e fixos, tais como bombas, motores, permutadores de calor e purgadores de vapor.

Monitoriza vibração e temperatura e permite aos utilizadores aceder a ferramentas de monitorização móveis (iOS/Android).

Usando análise preditiva, o optimize identifica potenciais problemas com o seu equipamento antes que eles ocorram, para ajudá-lo a gerenciar a confiabilidade e a manutenção do sistema. As informações são monitoradas, coletadas, armazenadas e analisadas no sensor optimize. Isso permite que você entenda a saúde atual e as tendências históricas dos seus ativos, crie lembretes de manutenção e gere relatórios detalhados. Como resultado, você pode realizar manutenção preventiva antes que os problemas se tornem críticos para o tempo de atividade.

Benefícios

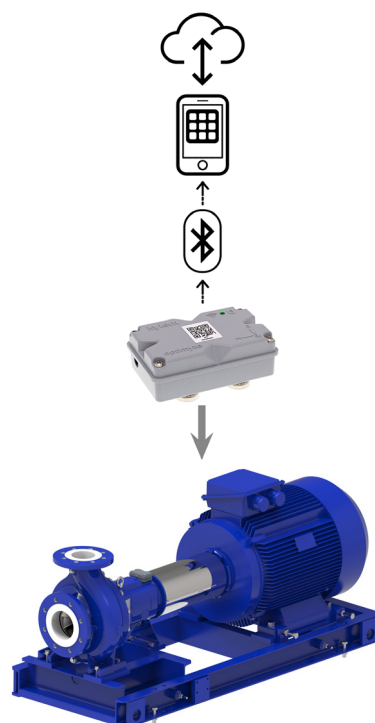
- Manutenção preditiva para monitorizar o estado dos ativos mecânicos e elétricos
- Gestão de ativos, incluindo localização, tamanho e data de fabrico dos ativos
- Transparência do sistema para otimizar a fiabilidade
- Relatórios otimizados que ajudam a simplificar a documentação, gerir a manutenção do sistema e informar as compras
- Capacidade de partilhar automaticamente dados com vários utilizadores locais
- Monitorização conveniente das condições do sistema na nossa aplicação móvel fácil de usar

Setores

- Serviços de edifícios comerciais
- Fabricação
- Agricultura
- Serviços de abastecimento de água

Monitorização de condições

- Monitorização da vibração de bombas e motores
- Monitorização da temperatura dos rolamentos das bombas
- Monitorização da temperatura dos motores para evitar sobreaquecimento e danos no enrolamento
- Monitorização do desempenho dos permutadores de calor



Os melhores produtos são apenas metade da razão para trabalhar connosco

O nosso pessoal faz a diferença

O pensamento industrial nos ajuda a projetar, desenvolver e fabricar bombas e equipamentos relacionados da mais alta qualidade. Mas isso não é tudo. Aplicamos a mesma dedicação e experiência a todos os aspetos do nosso relacionamento com você. Nossa equipe – e a forma como ela trabalha em parceria com você – é o que torna a Xylem a escolha certa para suas soluções industriais de gestão de água e fluidos.

A nossa experiência resolve o desafio

Ninguém passa mais tempo a pensar em gestão industrial de água e fluidos. Com centenas de milhares de clientes e milhões de instalações, temos mais experiência em mais tipos de desafios e podemos projetar soluções que proporcionam mais valor hoje e amanhã.

Pós-venda e assistência

Para fornecer manutenção e reparações rápidas e fiáveis dos nossos produtos Xylem em todos os tipos de indústrias em todo o mundo, estabelecemos uma rede de prestadores de serviços locais autorizados. Temos o prazer de recomendar os nossos Parceiros de Serviço Autorizados Xylem, profissionais e experientes.

Ao recorrer a um Parceiro de Serviço Autorizado da Xylem, pode ter a certeza de que receberá um serviço qualificado e de alta qualidade. Os nossos parceiros são treinados e certificados para fornecer serviços específicos da Xylem, incluindo os seguintes:

- Instalação e comissionamento
- Reparação e manutenção
- Contratos de manutenção
- Inspeção e auditoria
- Atualizações/renovações de instalações e equipamentos
- Peças sobressalentes genuínas



Xylem |'zīləm|

- 1) o tecido das plantas que transporta a água das raízes para cima;
- 2) uma empresa líder global em tecnologia hídrica.

Somos uma equipa global unida por um objetivo comum: criar soluções inovadoras para atender às necessidades hídricas do nosso mundo. O desenvolvimento de novas tecnologias que irão melhorar a forma como a água é utilizada, conservada e reutilizada no futuro é fundamental para o nosso trabalho. Transportamos, tratamos, analisamos e devolvemos a água ao ambiente, e ajudamos as pessoas a utilizar a água de forma eficiente, nas suas casas, edifícios, fábricas e quintas. Em mais de 150 países, temos relações sólidas e duradouras com clientes que nos conhecem pela nossa poderosa combinação de marcas de produtos líderes e experiência em aplicações, apoiada por um legado de inovação.

Para obter mais informações sobre como a Xylem pode ajudá-lo, aceda a [Xylem.com](https://www.xylem.com)

[xylem.com](https://www.xylem.com)

[xylem.com/lowara](https://www.xylem.com/lowara)

Toda a informação apresentada é considerada fiável e conforme as práticas de engenharia aceites. A Xylem não garante a integridade desta informação. Os utilizadores são responsáveis por avaliar a adequação de cada produto a aplicações específicas. A Xylem não assume responsabilidade por danos especiais, indiretos ou consequentes resultantes da venda, revenda ou uso indevido dos produtos. Sujeito a alterações sem aviso prévio.

© 2026 Xylem Inc. ou as suas filiais. Todos os direitos reservados. Lowara e hydrovar X são marcas comerciais da Xylem ou de uma das suas subsidiárias.

11-2025

xylem
Let's Solve Water